

Astella. Une nouvelle gamme, luxueuse.

 **ADRIA**



#inspiringadventures



*inspirations*  
magazine

DÉCOUVREZ-EN PLUS DANS  
INSPIRATIONS MAGAZINE,  
EN LIGNE SUR

[WWW.ADRIABENELUX.COM](http://WWW.ADRIABENELUX.COM)



Visionnez la vidéo sur:  
[www.adriaastella.com](http://www.adriaastella.com)

**Astella.** Une nouvelle expérience, luxuriante.

**Osez rêver.** Connaissez-vous l'endroit idéal? Tout le monde rêve de cette maison de vacances au bord d'un lac, au bord de la mer ou à la montagne, loin de votre quotidien.

La nouvelle Astella d'Adria est inspirée par les rêves. Notre objectif? Créer quelque chose qui ne ressemble à rien d'autre. Est-ce une caravane de luxe ou une maison mobile? Vous pouvez la transporter derrière votre voiture comme une caravane normale ou la placer comme une résidentielle et vous déplacer facilement si vous le souhaitez. Ou peut-être allez-vous combiner les deux?

# au-delà des conventions



DESIGN PUR

## DES LIGNES ÉPURÉES

et un design pur, pour une gamme de luxe révolutionnaire. Pas de détails inutiles; un design lisse, fonctionnel et élégant, un intérieur généreux avec des espaces qui s'interpénètrent. Notre nouvelle ligne: le luxe dans la simplicité.

*“Le sentiment que tout est comme il se doit”.*

## L'INNOVATION CONTINUE

telle est la philosophie d'Adria en général et d'Astella en particulier. L'équipe de développement a été chargée de concevoir une nouvelle maison, de vacances, de luxe, sur roues, et inspirante.

Erna Povh, responsable du projet, a déclaré: *“Au lieu de regarder ce qui existait déjà dans le domaine des caravanes, nous avons approfondi l'idée de l'expérience de vacances que nous souhaitons offrir. On pourrait dire que nous avons complètement bouleversé la pensée traditionnelle et mis au point un concept novateur.”*

*“Le résultat est une maison innovante et unique. Certains y verront une caravane très luxueuse, car elle est toujours tractable. D'autres la verront comme une maison de vacances, ou une résidentielle. Peu importe comment vous l'appellez, c'est une maison de vacances de luxe que vous pouvez placer et déplacer où vous le voulez et quand vous le souhaitez.”*





**AÉRODYNAMIQUE ÉPROUVÉ**

### **FAÇONNÉE PAR LE VENT**

sans obstacle, avec un aérodynamisme éprouvé, appris de l'industrie aéronautique, pour maintenir le flux d'air aussi optimal que possible pendant la conduite. Profil extérieur unique, une vision du futur.

*"C'est le sentiment d'être façonnée par le vent."*





N'ÊTRE QU'UN

## DÉCOUVREZ VOTRE HABITAT PARFAIT

Un intérieur exclusif et ouvert qui s'ouvre vers l'extérieur grâce aux grandes fenêtres et aux portes panoramiques. Sentez-vous à la maison et en même temps connecté à votre environnement naturel.

*“C'est le sentiment de ne faire qu'un avec la nature.”*





#### EXPÉRIENCE DE LUXE

#### LUXUEUX DANS SA SIMPLICITÉ

Spacieux, des espaces débordants, un hébergement luxuriant. Salle de douche généreuse, cuisine spacieuse et espace de vie ouvert pour une vie en plein air à l'intérieur. Un intérieur calme et bien organisé où vous pourrez vous détendre.

*“Le sentiment d’être dans la maison de vos rêves.”*



# conçue pour vivre

## TOUT EST DANS LES DÉTAILS

Astella apporte un nouveau style, avec des lignes modernes et des espaces généreux, conçus pour vivre et profiter de votre chemin. Dans la version qui vous convient le mieux.



*On se croirait  
dans une maison  
de plage de luxe.*

## VIVRE

Design intérieur moderne et luxuriant. Des implantations gérant le flux entre des espaces de vie généreux, complétés par des détails et des matériaux classieux.







## LA CUISINE

La cuisine semble provenir d'un penthouse. Complète, ergonomique, stylée, spacieuse et fonctionnelle. Le plan de travail luxueux en Corian® et l'équipement haut de gamme parachèvent le tout.





### CHAMBRE À COUCHER

Chambre privée et luxueuse avec éclairage novateur réglable et lit doté de confortables matelas Octasprings®.

### MULTIMÉDIA

Panneau de contrôle multimédia, connexions USB multiples, support TV et amplificateur Bluetooth bien placés.

*Tout à portée de main.*

*Une chambre  
à tomber  
amoureux.*



### ESPACE DE RANGEMENT

L'espace de rangement est optimisé à l'utilisation et en volume.

*Il y a une place  
pour tout.*





### L'ÉCLAIRAGE

Éclairage périphérique à LED exclusif à l'extérieur, spots flexibles et éclairage à LED à l'intérieur. Créez votre propre atmosphère et profitez-en.

*Éclairage intelligemment conçu et placé... tout autour.*

### SALLE DE BAINS

Spacieuse et ergonomique, la salle de bains/toilette est de style "boutique hotel" avec une grande cabine de douche séparée et des robinets de douche luxueux.

*Luxe pur*



# conçue pour prestere

## PERFORMANCE DE CLASSE MONDIALE

Astella a été conçue, développée et testée pour offrir sécurité, confort et plaisir. Un véritable chef d'oeuvre construit pour en profiter longtemps.



### DESIGN INTELLIGENT

Extérieur unique et exclusif, dont la ligne est soulignée par un ruban à LED.



### CHASSIS

Châssis AL-KO intégré à la superstructure pour une résistance à la torsion optimale.

### CONSTRUCTION

Structure de construction Adria "Complex" pour un plaisir à long terme.



### CONTRÔLE DE LA TEMPÉRATURE

Astella est équipée du chauffage hydraulique Alde et dispose d'une pré-installation pour la climatisation.

### ISOLATION

Construit selon les normes "Thermo Build" d'Adria.

### CIRCULATION D'AIR.

L' Adria Air Flow gère la ventilation et le chauffage, sans condensation.

### FENÊTRES ET PORTES

Les fenêtres intégrées et les portes panoramiques laissent entrer beaucoup de lumière naturelle et assurent la ventilation.

### MOBILIER ET ESPACES DE RANGEMENT

Les meubles sont soigneusement aménagés, le confort est... comme à la maison. Avec assez d'espace de stockage.

### CONFORT

Design intérieur intemporel avec beaucoup d'espace.

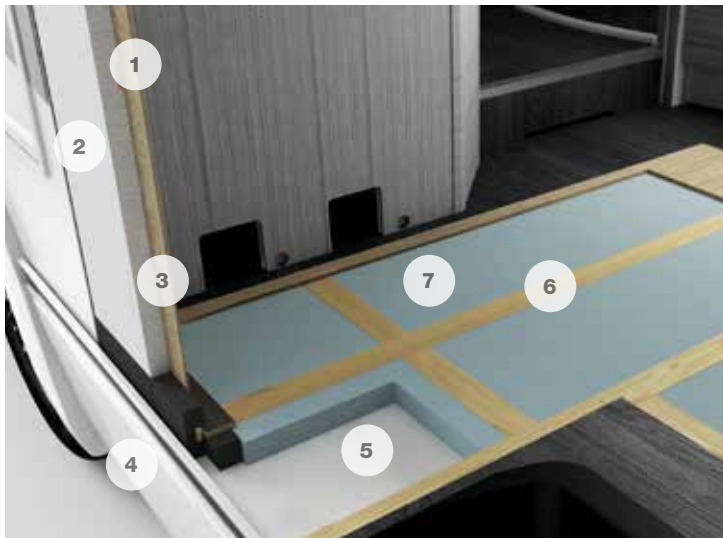
### APRÈS-VENTE

Service et entretien chez les concessionnaires Adria désignés.

\*Spécifications et équipements variables en fonction des pays. Consultez [www.adriabenelux.com](http://www.adriabenelux.com) pour la bonne configuration.

# construction

La construction Complex d'Adria combine la capacité de torsion du bois, la longévité du polyuréthane et les propriétés de résistance à l'humidité du polyester.



- 1 Panneau contreplaqué
- 2 Joint en polyuréthane
- 3 Isolation EPS Styropor
- 4 Revêtement extérieur en polyester
- 5 Plaque de base en polyester
- 6 Profil renforcé en bois
- 7 Isolation en polystyrène XPS



## TESTÉE À L'EXTRÊME

Astella a été testée à l'extrême dans notre chambre climatisée, y compris un changement de température de 35 degrés en 4 heures, et a réussi notre test de pluie intensif dans notre salle de test de mousson.

## PORTES PANORAMIQUES

Design exclusif Adria avec doubles portes panoramiques pour une harmonie entre la vie intérieure et extérieure:



- Portes à ouverture double ou simple;
- Double vitrage, Acrylique durable;
- Mécanisme de fermeture double intégré;
- Porte moustiquaire intégrée;
- Gestion de l'isolation, de la chaleur et de la ventilation, sans condensation.



Regardez la vidéo de l'Astella  
sur: [www.adriaastella.com](http://www.adriaastella.com)



### **TRACTABILITÉ**

Grâce aux propriétés aérodynamiques éprouvées et au châssis AL-KO, Astella peut être tractée comme toute autre caravane.

## VOTRE ASTELLA

Choisissez l'implantation idéale pour vos vacances rêvées.



astella  
644<sub>DP</sub>



astella  
704<sub>HP</sub>



astella  
754<sub>DP</sub>



astella  
904<sub>HP</sub>



PHOTO À 360° SUR [WWW.ADRIAASTELLA.COM](http://WWW.ADRIAASTELLA.COM)

# astella 644<sub>DP</sub>

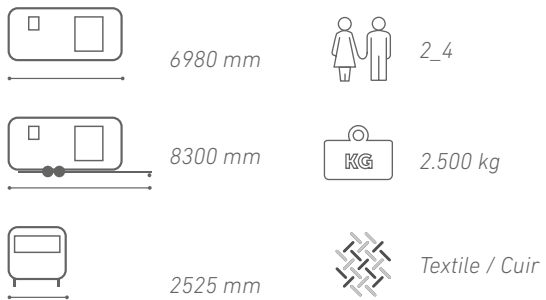
Un aménagement plus compact, parfait pour un couple, avec des espaces de vie confortables et encore plus agiles sur la route. Couchettes pour 2-4 personnes.

## Caractéristiques

- *Porte panoramique spéciale;*
- *Conception de la cuisine exclusive;*
- *Chambre à coucher de luxe;*
- *Élégante salle de bains de luxe;*
- *Chauffage Alde intégré.*







*Cuisine exclusive avec plan de travail en Corian® et équipement qualitatif.*



*Intérieur  
luxueux avec des  
meubles "comme  
à la maison".*



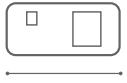
# astella 704<sub>HP</sub>

Une chambre privée et un salon spacieux, tous deux avec leurs propres portes panoramiques pour vivre à l'intérieur et à l'extérieur. Le "canapé-lit" offre 2 places supplémentaires pour les invités.

## Caractéristiques

- *Doubles portes panoramiques;*
- *Cuisine généreuse;*
- *Chambre de luxe;*
- *Salle de douche élégante;*
- *Chauffage Alde intégré.*

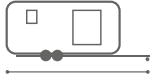




7600 mm



2\_4



8992 mm



3.000 kg



2525 mm



Textile / Cuir



# astella 704<sub>HP</sub>



*Cuisine  
exclusive avec  
plan de travail  
en Corian® et  
équipement  
qualitatif.*

*Intérieur luxueux avec des meubles "comme à la maison".*



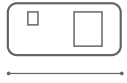
# astella 754<sub>DP</sub>

Cette implantation innovante dégage un “sentiment de bienvenue” avec un salon et une salle de douche spacieux. Grâce au “canapé-lit”, elle offre également 4 couchages.

## Caractéristiques

- *Espaces de vie spacieux qui s'entremêlent harmonieusement;*
- *Portes panoramiques exclusives;*
- *Chambre de luxe avec grande baie vitrée;*
- *Salle de douche luxueuse et élégante;*
- *Un canapé facile à transformer en couchage supplémentaire.*

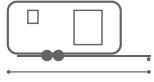




8090 mm



2\_4



9477 mm



3.000 kg



2525 mm



Textile / Cuir



# astella 754<sub>DP</sub>



*Salle de douche élégante dans un style boutique-hotel de luxe.*

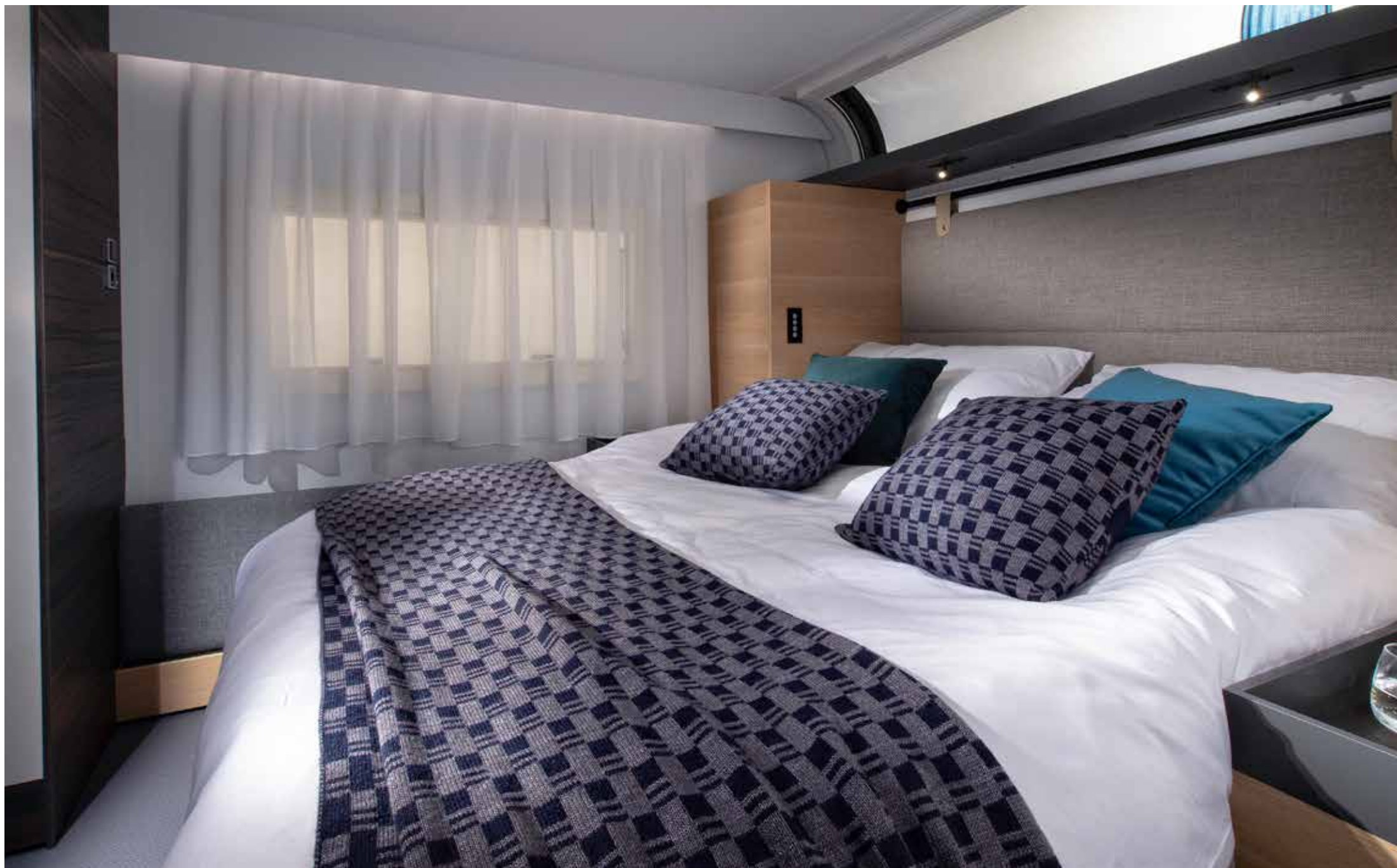


*Cuisine exclusive, bien équipée, avec plan de travail en Corian®.*





*Lit avec matelas Octasprings® confortables.*



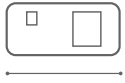
# astella 904<sub>HP</sub>

La maison de vacances idéale pour toute la famille. De grands espaces pour vivre et de 2 à 6 couchages grâce au système de lits superposés.

## Caractéristiques

- Cuisine bien équipée;
- Exclusivité Adria: solution de lits superposés;
- Chambre spacieuse;
- Portes panoramiques exclusives;
- Chauffage Alde intégré.

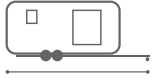




9538 mm



2\_6



10922 mm



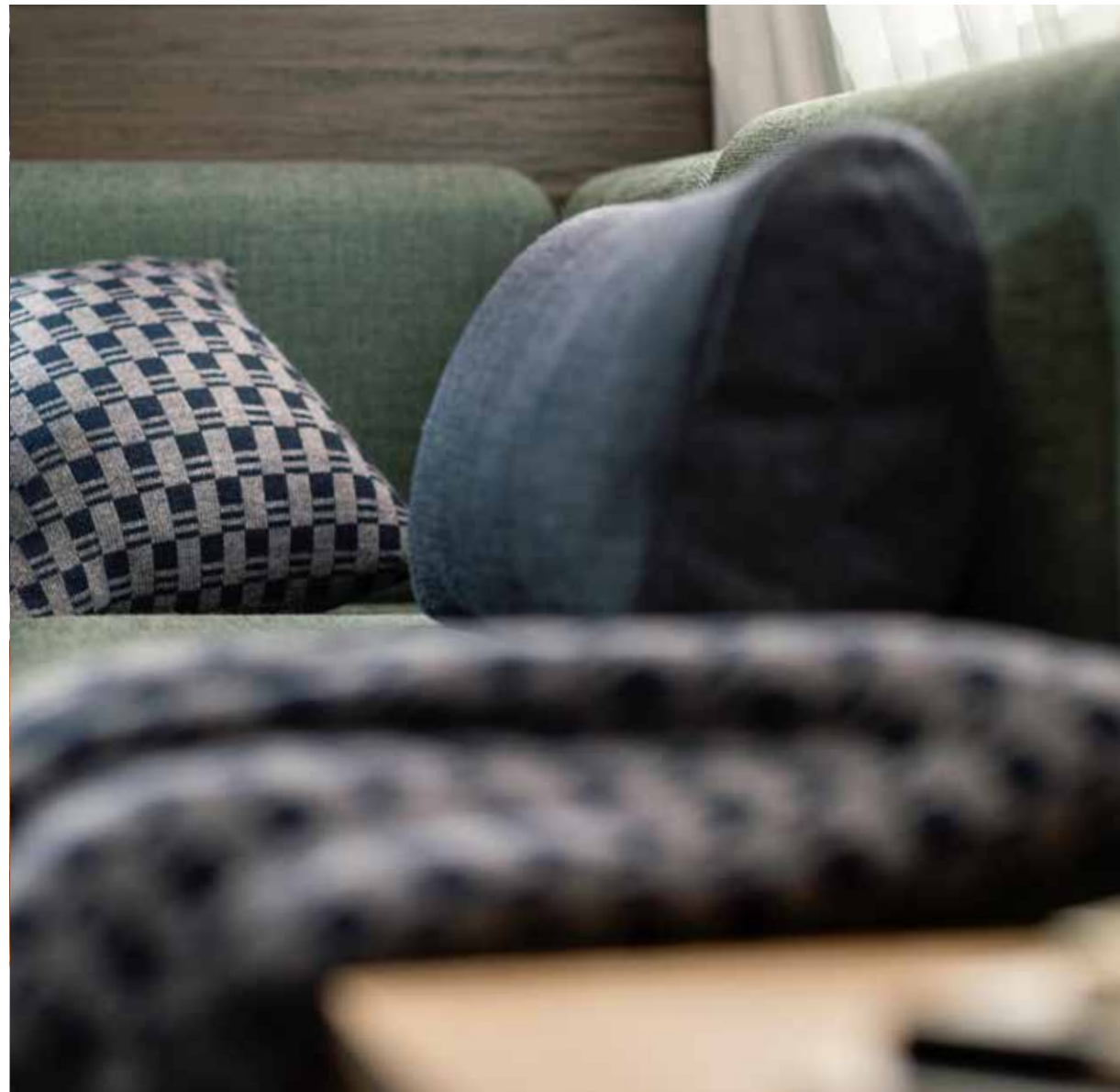
3.000 kg



2525 mm



Textile / Cuir



*Cuisine  
entièrement  
équipée avec  
plan de travail  
en Corian®.*



# confort

## **VOTRE STYLE. VOTRE CHEZ VOUS**

Une maison de vacances à votre goût. Adaptée à la façon dont vous vivez.

## **INTÉRIEUR**

Profitez de l'interaction harmonieuse des espaces caractérisée par le style et l'élégance.

*BLUESTAR*



*SILVERSTAR*



*LEATHER HARRY*



luxe  
★ MATTRESS ★



# uniquement chez Adria

**LA NOUVELLE ASTELLA EST PENSÉE, CONÇUE, ET RÉALISÉE PAR ADRIA MOBIL.**



## **PASSION ET EXPERIENCE**

Adria produit des véhicules de loisir depuis plus de 50 ans, et des résidentielles depuis 2004.

## **DESIGN INTELLIGENT**

En termes de design intelligent, de technologie, de technique de construction et de matériaux, Adria garde une longueur d'avance.

## **PRODUITS PRIMÉS**

Les modèles Adria remportent régulièrement des prix (internationaux) dans le domaine de l'innovation et du rapport qualité / prix.

## **QUALITÉ**

Les modèles Adria sont réputés pour leur qualité, leur fiabilité et leur longévité grâce à l'application de techniques de production world-class-manufacturing issues de l'automobile.

## **WORLD CLASS MANUFACTURING**

Adria dispose d'une usine moderne certifiée ISO 9001, 14001 et répondant aux standards EN1647.

## **INSOUCIANCE**

Les produits Adria disposent d'une garantie dispensée par leurs concessionnaires soigneusement sélectionnés.

# accessoires

Choisissez votre lieu idéal et faites-en Votre lieu. L'éclairage, la décoration, c'est ce qui fera de l'Adria Astella Votre Astella.

**Concessionnaires  
Adria Astella**

Trouvez votre revendeur Astella  
sur [www.adriaastella.com](http://www.adriaastella.com)



The ADRIA logo is positioned in the top left corner of the page. It features a stylized 'A' icon followed by the word 'ADRIA' in a bold, uppercase, sans-serif font. The background of the entire page is a photograph of a modern, dark-colored motorhome parked on a grassy area at night. The motorhome's interior lights are on, and its exterior is illuminated by ambient light. The background is dark with some green foliage visible on the right side.

# ADRIA

## **ADRIA BENELUX B.V.**

Buitendijks 9  
3356 LX Papendrecht  
Nederland  
T.NL: 078 615 87 24  
T.B: 0475 60 71 76  
Email: [info@adria.nl](mailto:info@adria.nl) / [info@adria.be](mailto:info@adria.be)  
Website: [www.adriabenelux.com](http://www.adriabenelux.com)

Parution : août 2023

Ce catalogue est destiné pour l'illustration. Les photos à l'intérieur du catalogue peuvent comprendre quelques éléments qui ne font pas partie du matériel standard ou qui illustrent des produits appartenant à des marchés différents. Les produits peuvent dévier de points de vue techniques ou commerciaux en matière de règlements. Veuillez contacter votre Concessionnaire pour avoir de plus amples informations avant l'achat.

Published by: Adria Mobil, d.o.o.; Art Direction: Pubblimarket2; Production: Enigma d.o.o.; Photography: Branko Čeak, Jože Maček, Jure Horvat, Styling: Nataša Mandelj Čeak; Lifestyle photos: Branko Čeak, Jože Maček, Jure Horvat, Shutterstock, iStock; Renders: Inpac d.o.o.; Copy: Neil Morley; Lythography: Tomo Per; Thanks to: Mueller, Amfibija; Printed by: Tiskarna Petrič d.o.o.